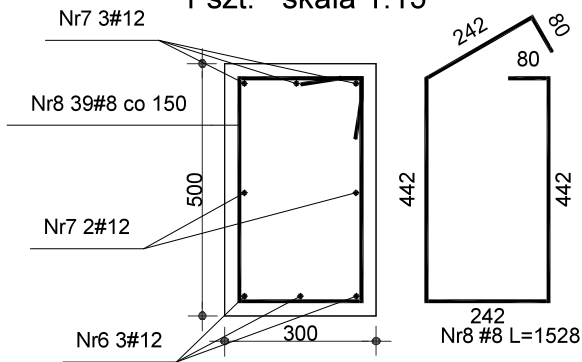


- UWAGI:**
1. USYTUOWANIE SPRAWDZIĆ Z RYSUNKAMI ZESTAWCZYMI.
 2. W CZASIE WYKONYWANIA ŁAW I STÓP OSADZIĆ RURY INSTALACYJNE WEDŁUG PROJEKTÓW INSTALACYJNYCH (NIE WOLNO WYCINAĆ ZBROJENIA W PRZYPADKU KOLIZJI INSTALACJI ZE ZBROJENIEM POWADOMIĆ PROJEKTANTA).
 3. WYMIARY ELEMENTÓW ŻELBETOWYCH PORÓWNAĆ Z NAJNOWSZĄ WERSJĄ PROJEKTU ARCHITEKTURY.
 4. WYMIARY PRĘTÓW GIĘTYCH I STRZEMON PODANO W OSI PRĘTA.
 5. ŚREDNICA ZAGĘCIA PRĘTÓW WG PN-EN-1992-1-1.
 6. RZĘDNE SPRAWDZIĆ NA BUDOWIE.
 7. W PRZYPADKU BETONOWANIA ZIMĄ ZASTOSOWAĆ BETON C20/25 F50.
 8. PRZED WYLIANIEM ELEMENTÓW ZASZALOWAĆ OTWORY INSTALACYJNE WEDŁUG ODPOWIEDNICH RYSUNKÓW BRANŻOWYCH.
 9. ZABRANIA SIĘ WYKONYWANIA W ELEMENTACH ŻELBETOWYCH BRUZZ INSTALACYJNYCH PIONOWYCH LUB POZIOMYCH, KTÓRE PRZECINAŁYBY ZBROJENIE.
 10. PRZED ROZPOCZĘCIEM UKŁADANIA MIESZANKI BETONOWEJ ZAMONTOWAĆ WSZYSTKIE NIEZBĘDNE PRĘTY STARTOWE ELEMENTÓW ŻELBETOWYCH KONSTRUKCJI POWYŻEJ DANEGO POZIOMU.
 11. W PRZYPADKU JAKICHKOLWIEK ROZBIEŻNOŚCI LUB WĄTPLIWOŚCI ALBO NIEJASNOŚCI NALEŻY PRZERWAĆ PRACĘ I SKONSULTOWAĆ SIĘ Z PROJEKTANTEM.
 12. DOPUSZCZA SIĘ WYKONANIE METODĄ PREFABRYKACJI.

Przekrój A-A
1 szt. skala 1:15



WSZYSTKIE WYMIARY ELEMENTÓW SPRAWDZIĆ
POPRZECZ POMIAR Z NATURY NA PLACU BUDOWY.

POZIOM PORÓWNAWCZY ±0,00 – poziom istniejący

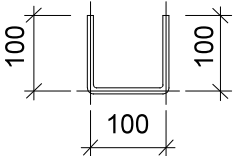
Beton: min. C25/30 (B30)
Stal: A-IIIIN (Rb500W)
Otulina: 50 mm (na styku z gruntem)
25 mm (dla pozostałych elementów)

Wykaz stali - Pż-0.2.

| Nr | Ilość [szt.] | Średnica [mm] | Długość poj. [mm] | Długość całkowita [m] | |
|-------------------------|--------------|---------------|-------------------|-----------------------|-------|
| | | | | 500.0 MPa | |
| | | | | #8.0 | #12.0 |
| 6 | 3 | 12.0 | 6853 | --- | 20.56 |
| 7 | 5 | 12.0 | 6255 | --- | 31.28 |
| 8 | 39 | 8.0 | 1528 | 59.59 | --- |
| Długość całkowita [m] | | | | 59.6 | 51.8 |
| Masa jednostkowa [kg/m] | | | | 0.395 | 0.888 |
| Masa [kg] | | | | 23.5 | 46.0 |
| Masa całkowita [kg] | | | | 69.5 | |

Beton konstrukcyjny C25/30

ZASADA WYMIAROWANIA PRĘTÓW:
– W OSI PRĘTÓW



| | | | |
|--|---|---|----------------------------|
| nr wydania | — | | data |
| nr wydania 0 | WYDANIE PODSTAWOWE | | data 07.2024r. |
| ARG PRACOWNIA PROJEKTOWA | | ADRES: ul. Kiełczowska 155/9, 51–315 Wrocław tel. 691 968 489 | |
| Inwestor: POLITECHNIKA WROCŁAWSKA UL. WYBRZEŻE STANISŁAWA WYSPIAŃSKIEGO 27 50–370 WROCŁAW | | Obiekt: DOM STUDENCKI T22 UL. WRÓBLEWSKIEGO 25 51–627 WROCŁAW | |
| Temat: PRZEBUDOWA SCHODÓW ZEWNĘTRZNYCH WEJŚCIOWYCH W DS. T-22 PRZY UL. WRÓBLEWSKIEGO 25 WE WROCŁAWIU IDENTYFIKATOR DZIAŁKI: 026401_1.0004.AR_5.39/3 | | | Branża: KONSTRUKCJA |
| Projektant: | mgr inż. Rafał Gałęzowski | 73/DOS/10 | Podpis: |
| Opracowała: | inż. Monika Obłokowska | | Podpis: |
| Sprawdzający: | mgr inż. Magdalena Kowalczyk | 69/DOS/14 | Podpis: |
| Skala: 1:15 1:25 | Temat rysunku: PODCIĄG ŻELBETOWY Pz–0.2. | | Nr rysunku: K–17 |